

ボランティア 募集情報

チャレンジしたい！
ボランティア



- 「ボランティアをしてみたい」
- 「私に合うボランティアはあるかな？」
- 「初めてだけど、私にもできるかな？」
- 「奈良市内にはどんなボランティアがあるの？」

そんな方は、ぜひご覧ください！
そして、下記の窓口まで
お気軽にご相談ください。

奈良市ボランティアインフォメーションセンター
TEL:0742-93-8435
E-mail: volunt-info@city.nara.lg.jp

奈良市ボランティアセンター
TEL:0742-26-2270
E-mail: naravc@citrus.ocn.ne.jp

分野別目次

高齢者 ……	1
障がい者 …	13
病院 ……	15
環境保全 …	17
子ども …	20
その他 …	22



ボランティア募集情報 秋・冬号 目次

分野	タイトル	団体名	ページ
高 齢 者	高齢者とともに 充実した楽しい時間を過ごしませんか	社会福祉法人 楽慈会 らくじ苑	1
	高齢者の方々と のふれあい 介護業務の補助ボランティア	ライフアートコミュニティ 佐保の里	2
	高齢者の方々と 一緒に楽しめるボランティアさん募集	(有)あんしん デイサービス みやび	2
	レクリエーション、 ふれあいボランティアさん募集	医療法人 宝山会住宅型有料老人ホーム なら八条1番館	3
	入居中の高齢者の作業等のお手伝いや ふれあいボランティア募集	社会福祉法人 晃宝会 特別養護老人ホーム あじさい園宝	3
	入所中の要介護高齢者のレクリエーション、 コミュニケーションボランティア	医療法人 岡谷会 介護老人保健施設 やくしの里	4
	レクリエーションボランティア	ヒューマンライフケア 奈良デイサービスセンター	4
	ボランティア募集	株式会社 紅きらら	5
	縫製ボランティア募集	社会福祉法人 ならやま会	5
	心に花を咲かせよう 福祉ガーデナーボランティア募 集 健康麻雀に参加いただけませんか？	モミの木デイサービスセンター	5
	高齢者の方とのふれあい レクリエーションボランティア募集	有限会社 春風 春デイサービス	6
	ぽれぽれ茶屋（認知症カフェ） ～ゆっくり楽しくごいっしょに～	(株) ひまわりの会	6
	認知症高齢者と触れ合うボランティア	グループホーム まごころ	7
	レクリエーション・グループワークの支援 発表の場としてもご活用ください	介護老人保健施設 ロイヤルフェニックス	7
	ミニコンサートや出し物のボランティア募集	介護老人保健施設 秋篠	8
	高齢者の方々とふれあいボランティア	(株) チャーム・ケア・コーポレーション チャーム奈良公園	8
	レクリエーションボランティア募集	マイクロ株式会社 デイサービス それいゆ学園前	8
	デイサービスでのレクリエーションボランティア	特定非営利活動法人 アメニティー・ライフサポート・アシスト	9
	まちかどデイハウス（お年寄りのサロン）の 車の送迎、お話相手大募集！	NPO法人 この指とまれ21	9
	高齢者の方々と過ごす「ふれあい」「支え」 ボランティア募集	デイサービス こもれびの郷	9
	高齢者の方々と 一緒に楽しめるボランティアさん大募集	ゆうゆうあやめ池デイサービス	10
	趣味や特技を活かして“もっと生き生き！” 昔懐かしい民家でふれ合いボランティアさん募集	有限会社 コミュニティサポート かなで	10
	レクリエーションボランティア	パナソニック エイジフリーケアセンター 奈良登美ヶ丘デイサービス/ショートサービス	10
ボランティアさん募集	特別養護老人ホーム こがねの里	11	
入居者の活動サポート・外出・レクリエーション のお手伝い	グループホーム どんぐり	11	
高齢者と楽しく過ごす、 ふれあいレクリエーションボランティア募集	(株) 八重桜 「ファミリーモア-八重桜 朱雀館」「デイ サービス八重桜」「デイサービス八重桜 押熊」	12	

ボランティア募集情報 秋・冬号 目次

分野	タイトル	団体名	ページ
障がい者	たんぽぽの家 ホビープログラム ボランティア募集	たんぽぽの家 社会福祉法人わたぼうしの会	13
	障がい者就労のサポート	一般社団法人 日本総合就職支援協会 フューチャープレゼンツ	13
	金曜日は笑顔がステキな個性的な仲間たちと シャロームで会いましょう	喫茶 シャローム	13
	電動車椅子サッカーの練習のお手伝い	プロGRESS奈良	14
	JOY(ジョイ) で子ども達に遊びを教えてください	放課後等デイサービス JOY(ジョイ)	14
	子供たちと一緒にあそぼう！	すこやかhomeにっこり	15
病院	病院ボランティア募集	地方独立行政法人 奈良県立病院機構 奈良県総合医療センター	15
	院内療育ボランティア募集	独立行政法人国立病院機構 奈良医療センター 療育指導室	16
	院内ボランティアを募集しています	市立奈良病院	16
	院内ボランティアを募集しています	社会医療法人 松本快生会 西奈良中央病院	16
環境保全	地球温暖化を止めるため、一緒に活動しませんか	特定非営利活動法人 奈良ストップ温暖化の会(NASO)	17
	陶磁器食器のリユース・リサイクル	特定非営利活動法人 関西ワンディッシュエイド協会奈良市支部	17
	柳生街道・滝坂の道の美しい自然環境保全活動	柳生街道・滝坂の道を守る会	18
	アースデイ奈良2019 ～一緒に創りませんか～	アースデイ奈良実行委員会	18
	秋篠川源流域の清掃ボランティア等募集	秋篠川源流を愛し育てる会	19
	般若寺のコスモスをご一緒に育ててくださる ボランティア募集	般若寺コスモス美咲会	19
子ども	子育てスポットの親子を支援するボランティア募集 子育てサークルの親子を支援するボランティア募集	なら子育てネットワーク	20
	運営・広報のお手伝い(女性)	フリースペースSAKIWA I	20
	南部公民館主催事業「なんなん?おもしろ体験隊」 ボランティア募集!	公益財団法人 奈良市生涯学習財団 南部公民館	21
	いこま山のようちえん保育スタッフ・事務ボランティア募集 うり坊クラブ(小学生クラブ)の野外活動ボランティア	特定非営利活動法人 いこま山の子会	21
その他	奈良クラブホームゲーム運営ボランティア募集	奈良クラブボランティア	22
	平城京天平祭の運営をいっしょにやりませんか	平城京天平祭実行委員会	22
	畑ヘルパー大募集中!	畑ヘルパー倶楽部	23
	動物のお世話ボランティアを募集!	World Love Heart(ワールドラブハート)	23



高齢者

●高齢者とともに 楽しい時間を過ごしませんか



【活動日時】 月～土曜日

14時～15時の間で40～60分程度

【活動内容】 デイサービスに通ってこられる高齢者や入居者向けに、午後のレクリエーションとして習字や俳句、歌を教える下さる方、ゲームや踊り・音楽・芝居など一緒にできることや発表して下さる方を探しています。

【募集期間】 随時

【活動場所】 下記6施設の各施設内

【応募方法】 電話・FAX

【受入側負担】 保険：ボランティア活動保険以外の保険
交通費：(個人)市内1000円 市外2000円
交通費：(団体)市内2000円 市外3000円

【備考】 高校生・不可

■団体名	社会福祉法人 楽慈会 らくじ苑
■事業の目的	ご利用者様の自立心保持・向上に努め、ご利用者様からの視点で支援を行うことを目的とする。
■事業の内容	デイサービス / 高齢者入居施設
■URL	http://www.5-rakuji.com
■e-mail	soudan@rakuji.com
■総合窓口	吉本 (連絡先電話:0742-30-1800)

■活動施設名	特別養護老人ホームらくじ苑
■利用者数	90床 ・ デイサービス20名
■所在地	奈良市八条町5丁目437-11
■アクセス	近鉄奈良駅よりバスにて「柏木町南」バス 停下車徒歩10分
■連絡先電話	0742-30-1800
■連絡先FAX	0742-30-1818
■担当者	吉本

■活動施設名	白寿苑(有料老人ホーム)
■利用者数	65床
■所在地	奈良市法蓮佐保山1丁目8-30
■アクセス	JR奈良駅 または近鉄奈良駅よりバスにて 「市営球場前」下車、徒歩1分
■連絡先電話	0742-24-4165
■連絡先FAX	0742-24-4168
■担当者	本村

■活動施設名	ケアハウスらくじ苑 デイサービスセンターらくじ苑
■利用者数	32床 / 50名
■所在地	奈良市京終町13-4
■アクセス	JR京終駅から徒歩3分
■連絡先電話	0742-25-3550
■連絡先FAX	0742-25-3553
■担当者	嶋村

■活動施設名	シニア青春倶楽部(デイサービス) グループホームらくじの杜
■利用者数	30名 / 18床
■所在地	奈良市南京終町19-1
■アクセス	JR京終駅から徒歩2分
■連絡先電話	0742-23-4160
■連絡先FAX	0742-23-4175
■担当者	向井

■活動施設名	大和西大寺らくじ苑(有料老人ホーム)
■利用者数	90床
■所在地	奈良市西大寺南町6-11
■アクセス	近鉄「大和西大寺」駅南口より徒歩3分
■連絡先電話	0742-49-4165
■連絡先FAX	0742-49-4167
■担当者	伊波

■活動施設名	デイサービスセンターらくじ学園前
■利用者数	15名
■所在地	奈良市学園北1-3-2
■アクセス	近鉄「学園前」駅より徒歩5分
■連絡先電話	0742-40-4165
■連絡先FAX	0742-40-4168
■担当者	山田

●高齢者の方々とのおふれあい
介護業務の補助ボランティア

【活動日時】月～土曜日 / 10時～13時 14時～17時
デイサービスでの入浴後髪をドライヤーで乾かしていただく等の整髪、トイレまでの誘導、食事の配膳や下膳、お話相手、将棋・囲碁の相手、マージャン・トランプのメンバー等々、高齢者の方々とコミュニケーションを図っていただける方を募集しています。

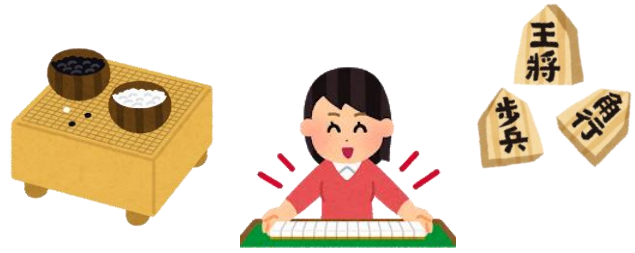
【募集期間】随時

【活動場所】下記4施設の各施設内

【応募方法】電話

【受入側負担】保険：ボランティア活動保険以外の保険
交通費：無

【備考】高校生・可



■団体名	ライフアートコミュニティ 佐保の里
■事業の目的	地域社会に密着し、介護を必要とされ方々に信頼と安心されるサービスの提供を目的にしています。
■事業の内容	介護サービスの提供(食事・入浴・リハビリテーション・レクリエーション等)
■URL	http://www.lifeartcommunity.com
■e-mail	sahonosato@lifecomunity.com

■活動施設名	デイサービスセンター 佐保の里
■利用者数	50名
■所在地	〒630-8105 奈良市佐保台二丁目902番241
■アクセス	近鉄奈良駅、高の原駅よりバスにて「佐保台二丁目」バス停下車、徒歩1分 JR平城山駅より徒歩15分
■連絡先電話	0742-70-5020
■連絡先FAX	0742-70-5022
■担当者	上東剛志・杉本裕子

■活動施設名	新大宮デイサービスセンター
■利用者数	35名
■所在地	〒630-8115 奈良市大宮町三丁目4-18
■アクセス	近鉄新大宮駅から徒歩3分 「大宮五丁目」バス停下車、徒歩1分
■連絡先電話	0742-30-3560
■連絡先FAX	0742-30-3570
■担当者	宮本友善・俣野弥生

■活動施設名	菅原デイサービスセンター
■利用者数	30名
■所在地	〒631-0842 奈良市菅原町298-1
■アクセス	近鉄大和西大寺駅から徒歩15分
■連絡先電話	0742-53-2020
■連絡先FAX	0742-53-2022
■担当者	谷本俊宏・山中弘子

■活動施設名	青山デイサービスセンター
■利用者数	22名
■所在地	〒630-8101 奈良市青山四丁目3番地
■アクセス	近鉄奈良駅よりバスにて「青山四丁目」バス停下車、徒歩1分
■連絡先電話	0742-23-1020
■連絡先FAX	0742-23-3022
■担当者	酒井賢一・中西ますみ

●高齢者の方々と一緒に楽しめる
ボランティアさん募集

【活動日時】月曜日～土曜日 14時～15時

※ご都合の良い日時を相談させていただきます

【活動内容】手品、民謡、楽器演奏などを披露して下さい。

【募集期間】随時

【活動場所】施設内

【アクセス】近鉄西ノ京駅より東へ徒歩5分。
駐車場有。

【応募方法】電話・FAX

【受入側負担】保険：無

交通費：1人1日1000円支給

団体は1日3,000円を上限として支給

【備考】高校生・可 キーボード・有



■団体名	(有)あんしん デイサービス みやび
■事業の目的	きめ細かいサービスの提供をさせていただき、1日があつという間に過ぎたと思っただけのデイサービス。
■事業の内容	日帰りで入浴・食事の提供をさせていただき、カルチャーの充実とリハビリ。お泊りデイ提供。
■利用者数等	デイサービスみやび 30名
■所在地	〒630-8042 奈良市西ノ京町250-1
■連絡先電話	0742-35-2356
■連絡先FAX	0742-93-7088
■e-mail	miyabi@anshingakuenmae.jp
■担当者	結城昌代

●レクリエーション、ふれあい ボランティアさん募集

- 【活動日時】火・金を除く、月～日曜日の14時～15時で、ボランティアさんの都合のよい曜日。回数も自由。
- 【活動内容】当施設に入居されている利用者様とレクリエーションを行っていただける方、ぜひお待ちしております！
お元気な方～介護が必要な方まで様々な方がおられますが、音楽、特に歌が好きな方が多いです。
また参加される利用者様は10名前後の少人数ですので、大人数でのレクが苦手、レクは未経験という方でも大歓迎です。
レクは出来なくても利用者様のお話し相手になっていただける方もお待ちしております。
- 【募集期間】随時
- 【活動場所】施設内フロア
- 【アクセス】■バスの場合(奈良交通バス)
近鉄奈良駅よりバスにて「柏木町南」バス停下車徒歩7分。
■お車の場合(駐車場有)
国道24号線柏木町南交差点の高架下を南下してすぐ。



- 【応募方法】電話・FAX
【受入側負担】保険:無 交通費:実費支給
【備考】高校生・可

■団体名	医療法人宝山会住宅型有料老人ホーム なら八条1番館
■事業の目的	地域に根差した医療チームの一員として 質のいい看護、介護サービスの提供を 目指して日々活動しています。
■事業の内容	介護スタッフが24時間常駐し、健康管理 や必要に応じて介護支援を行っています。
■利用者数等	総入居者44名
■所在地	〒630-8145 奈良市八条五丁目437-10
■連絡先電話	0742-36-7770
■連絡先FAX	0742-32-3338
■担当者	江原

●入居中の高齢者の作業等のお手伝いや ふれあいボランティア募集

- 【活動日時】ボランティアさんの都合の良い日時でご相談させていただきます。
- 【活動内容】ご入居者様とゆっくりお話しをしていただいたり、洗濯物や食器の片づけのお手伝いを一緒にしていただける方を募集いたします。
また、音楽療法や体操教室、書道教室等では、ご利用者様と一緒に歌ったり、体操(体を動かす)をしていただきます。
まずはお気軽にお電話下さい。
- 【募集期間】随時
- 【活動場所】特別養護老人ホームあじさい園宝施設内フロア
- 【アクセス】・JR奈良駅または近鉄奈良駅より、奈良交通(天理駅行)に乗車、「南方町」バス停で下車(天理方面南へ直進、ユニティスポーツセンターを右折)徒歩5分
・JR京終駅より徒歩10分
- 【応募方法】電話・FAX・メール
【受入側負担】保険:無 交通費:無
【備考】高校生・可



■団体名	社会福祉法人晃宝会 特別養護老人ホームあじさい園宝 (ユニット型介護老人福祉施設)
■事業の目的	ご家庭での介護が困難な方が、施設介護サービスを受けながら日常生活の援助と機能回復を図るためにご利用いただきます。
■事業の内容	ご入居者様の日常生活の支援
■URL	http://www.ajisaien.or.jp
■利用者数等	特養50床 ショートステイ10床
■所在地	〒630-8304 奈良市南肘塚町99番1
■連絡先電話	0742-24-0878
■連絡先FAX	0742-23-0373
■e-mail	ajisai-takara@angel.ocn.ne.jp
■担当者	木村則子

●入所中の要介護高齢者のレクリエーション、コミュニケーションボランティア

- 【活動日時】都合の良い日時で相談させていただきます。
- 【活動内容】あなたの趣味や特技を活かしたり、のんびり寄り添ったり、穏やかに楽しいひとときを共に過ごして下さる方。
(特に将棋のお相手になって下さる方を募集しています)
※やくしの里の行事、お花見の会(4月)、夏祭り(8月)
での付き添いボランティア。

- 【募集期間】随時
- 【活動場所】介護老人保健施設やくしの里内
(奈良市高畑町210番地)
- 【アクセス】奈良交通 バス停
「高畑町奈良教育大前から徒歩15分」
若しくは「高畑住宅から徒歩約10分」
- 【応募方法】電話・FAX・メール
- 【受入側負担】保険: ボランティア活動保険以外の保険
交通費: 実費全額支給
車の場合ガソリン代相当額
食事: 有(時間によって)
- 【備考】高校生・可



■団体名	医療法人岡谷会 介護老人保健施設やくしの里
■事業の目的	要介護高齢者が在宅生活をめざしリハビリや介護を受けていただきます。
■事業の内容	食事・排泄・入浴・着脱などの生活上の支援。身体機能の維持、向上をめざしてリハビリテーション療法。様々なレクリエーションを企画
■URL	http://www.okatani.or.jp/yakushi/
■利用者数等	入所90床 デイケア平均30名
■所在地	〒630-8301 奈良市高畑町210番地
■連絡先電話	0742-24-1313
■連絡先FAX	0742-27-8003
■e-mail	yakushinosato@okatanikai.jp
■担当者	磯崎哲也・坂下ひろ子



●レクリエーションボランティア

- 【活動日時】月～土曜日
13時30分～15時
- 【活動内容】・デイサービスでのレクリエーションを行って下さる団体
・手品や楽器演奏をして下さる方
- 【募集期間】随時
- 【活動場所】施設内
- 【アクセス】JR奈良駅より徒歩5分
- 【応募方法】電話
- 【受入側負担】保険: ボランティア活動保険以外の保険
交通費: 1人1日500円を上限とした実費
- 【備考】高校生・可
ピアノ・無



■団体名	ヒューマンライフケア 奈良デイサービスセンター
■事業の目的	高齢者の方に楽しんでいただく
■事業の内容	通所介護
■利用者数等	約20～25名
■所在地	〒630-8244 奈良市三条町321-3
■連絡先電話	0742-85-1611
■連絡先FAX	0742-85-1635
■担当者	井上・本迫



●ボランティア募集

【活動日時】 平日(月～金)14時くらい～16時の間
※午前中でも可

【活動内容】 ・お話し相手、レクリエーションのお手伝い、犬の世話や散歩、庭の手入れ、畑の世話など。
・特技(手芸・習字・音楽等)があれば、一緒に教えてほしいです。

【募集期間】 随時

【活動場所】 奈良市あやめ池南1丁目 デイサービスLaLa

【アクセス】 近鉄あやめ池駅より徒歩5分

【応募方法】 電話・FAX

【備考】 高校生・可

【受入側負担】 保険:ボランティア活動保険
交通費:有(電車代実費支給)
食事:無(お茶・コーヒー・おやつ付)

■団体名	株式会社 紅きらら
■事業の内容	介護保険事業(デイサービス)
■所在地	〒631-0033 奈良市あやめ池南4丁目1-12
■連絡先電話	0742-81-9033
■連絡先FAX	0742-81-9023
■e-mail	qqpbmqx9k@sweet.ocn.jp
■担当者	岡、もしくは森脇まで

●縫製ボランティア募集

【活動日時】 月・火・木・金曜日の10:00～13:30
(1時間でも可・1日だけでも可)

【活動内容】 利用者さんが心を込めて織り上げた反物の縫製をして下さる方、大歓迎。(年齢不問)
・バック・小物など作ってください。
・ミシン・材料等は揃っているので、身軽に来てくださいね。

【募集期間】 随時 ※見学も随時、受け付けてます！！

【活動場所】 社会福祉法人ならやま会

【アクセス】 奈良交通 青山住宅行き終点から徒歩3分

【応募方法】 電話・FAX

【受入側負担】 交通費:無 保険:無

【備考】 大学生・可



■団体名	社会福祉法人ならやま会
■事業の内容	生活介護
■URL	http://www.narayamakai.jp/
■所在地	〒630-8104 奈良市奈良阪町2532-3
■連絡先電話	0742-27-5150
■連絡先FAX	0742-27-5160
■e-mail	narayama@galaxy.ocn.ne.jp
■担当者	小瀧

●心に花を咲かせよう

福祉ガーデナーボランティア募集

【活動日時】 第2、第4木曜日の9時30分～11時

【活動内容】 ・環境省主催の企画コンテストに応募して受賞した庭の管理、福祉ガーデン作り、果樹園等の整備、野菜の植付けなどを一緒にしていただける方
・庭で咲いた花を使用し、デイサービスの利用者とアクティビティー活動、地域の方々には、庭を使用し、イベントを開催したいと思いますので、一緒に活動していただける方

【募集期間】 随時

【活動場所】 施設内

【アクセス】 近鉄奈良駅より北へ徒歩12分
(奈良女子大の北側)

【応募方法】 電話

【受入側負担】 保険:無 交通費:無

【備考】 高校生・可



じゃがいもの植付け



日日草の植栽

●健康麻雀に参加いただけませんか？

【活動日時】 毎週水曜日、土曜日の13時30分～15時

【活動内容】 麻雀

【受入側負担】 食事:昼食付き(12時) 保険/交通費:無

【備考】 60歳～団塊の世代の方を希望

【募集期間】【活動場所】【アクセス】【応募方法】 同左

■団体名	モミの木デイサービスセンター
■所在地	〒630-8113 奈良市法蓮町1185番地
■URL	http://mominokidss.blog62.fc2.com/
■連絡先電話	0742-26-6056
■e-mail	horenida1185@indigo.plala.or.jp
■担当者	井田真弓

●高齢者の方との

ふれあいレクリエーションボランティア募集

【活動日時】曜日変動(14時～15時)

【活動内容】高齢者の方に楽しんでいただけるレクリエーションをお願いします。
利用者様はみなさん明るくにぎやかな事が大好きで元気いっぱいです。
歌では利用者様も一緒に参加型のものが喜ばれます。

【募集期間】随時

【活動場所】施設内

【アクセス】近鉄奈良駅より徒歩10分
駐車場有り

【応募方法】電話・FAX

【受入側負担】保険：無 交通費：無

【備考】高校生可



■団体名	有限会社春風 春デイサービス
■事業の目的	お一人お一人の心を大切に少しでも個々のニーズに近づけるように出来る事をして頂きながら笑顔の増えるお手伝いを目的としております。
■事業の内容	入浴、食事の提供、ショートステイ、レクリエーション等のサービスを行い、その場を生きる者同士一緒に楽しみ、笑い励ましあいを大切に過ごします。
■利用者数等	25名
■所在地	〒630-8261 奈良市北市町89-2
■連絡先電話	0742-20-6680
■連絡先FAX	0742-20-6670
■担当者	木村

●ぽれぽれ茶屋（認知症カフェ）

～ゆっくり楽しくごいっしょに～

【活動日時】毎週火曜日 11時～15時

【活動内容】認知症の人達、家族、地域の人達、専門職の人達が集い、それぞれの立場から情報発信をしたり、相談できる場を作る。
内容：昼食を共にし、お茶を飲みながら楽しい時間を共有する。相談を受ける、趣味をする、囲碁、将棋等ゆっくりとした時間が流れる場。一緒に寄り添ってくれる人を！

【募集期間】随時

【活動場所】「ぽれぽれ奈良公園」奈良市西笹鉾町40

【アクセス】近鉄奈良駅より徒歩10分
※駐車場が2台分しかないので、公共の交通機関をご利用ください。

【応募方法】電話・FAX・メール

【受入側負担】保険：無 交通費：無
食事：有(昼食時間を挟んでくださる方)

【備考】高校生・可 ピアノ・無(キーボードのみ有)



■団体名	(株)ひまわりの会
■事業の目的	認知症の人、家族、地域の人達がお互いに支えあえる関係を作る
■事業の内容	ゆっくり楽しく、ご一緒に！みんながほっこり集える場の運営
■URL	http://www.porepore.co.jp
■所在地	〒631-0004 奈良市登美ヶ丘 4-8-3
■連絡先電話	0742-53-4165
■連絡先FAX	0742-43-3343
■e-mail	info@porepore.co.jp もしくは fujiwara-kazue@porepore.co.jp
■担当者	藤原一恵



●認知症高齢者と触れ合うボランティア

【活動日時】10時～17時(何曜日でも、一部の時間でも可能)

【活動内容】当ホームは、認知症高齢者の方(最大6名様)が生活する小規模で家庭的なグループホームです。ボランティアの内容としては、利用者様のお話し相手になっていただいたり、何らかのレクリエーションをお手伝いいただける方を募集しています。

ボランティアご希望者様のお話を伺い、ご希望に柔軟に応じる形で対応させていただきます。

現在来てくださっているボランティアさん達には、ハーモニカやギターの演奏会、ドッグセラピー、散歩、絵画、工作、話し相手になる等の活動をお願いしております。

ぜひお気軽にご連絡下さい。

【募集期間】随時

【活動場所】施設内及び近所の公園、スーパーなど

【アクセス】近鉄高の原駅よりバスにて「朱雀保育園」バス停下車、徒歩1分

【応募方法】電話・FAX・メール

【受入側負担】保険:ボランティア活動保険 交通費:無

【備考】高校生・可



■団体名	グループホームまごころ
■事業の目的	介護が必要な認知症高齢者の方に生活の場を提供し、心身共に安心したその人らしい生活を送っていただく。
■事業の内容	介護サービスの提供
■URL	http://www.magokoro.co.jp/grouphome/index.htm
■利用者数	利用者:最大6名/参加者:1名～5名程度
■所在地	〒631-0806 奈良市朱雀6-6-8
■連絡先電話	0742-71-2939
■連絡先FAX	0742-71-2939
■e-mail	grouphome@magokoro.co.jp
■担当者	吉岡裕一郎

●レクリエーション・グループワークの支援。 発表の場としてもご利用ください。

【活動日時】月～土曜日

9時～12時 14時～16時

【活動内容】①利用者様を楽しませていただける様な催し
・コーラス、劇、マジック、舞踊、ダンス、
囲碁、将棋のお相手等

②教室の開催

・パソコン、フラワーアレンジメント等

③利用者様に寄り添うボランティア

・園芸活動のお手伝い、入浴後の整髪
介助、喫茶コーナー担当等

※サークル活動の発表の場としてもご利用ください。少人数であれば、ご家族ご友人の見学も可能です。

【募集期間】随時

【活動場所】施設内(ご希望により、介護付き有料老人ホームへのご紹介もできます)

【アクセス】近鉄西ノ京駅より徒歩10分。近鉄大和西大寺駅、西ノ京駅、近鉄郡山駅、JR郡山駅よりシャトルバス運行

【応募方法】電話・FAX・メール

【受入側負担】保険:ボランティア活動保険
交通費:無

【備考】高校生・可



■団体名	介護老人保健施設 ロイヤルフェニックス
■事業の目的	施設療養及び、在宅生活されている方の、心身機能の維持と回復。日常生活の自立支援。
■事業の内容	リハビリテーション・食事・入浴・レクリエーション等
■URL	http://www.nishinokyo.or.jp
■利用者数	入所150名/通所80名
■所在地	〒630-8041 奈良市六条町99-2
■連絡先電話	0742-35-1313
■連絡先FAX	0742-35-1311
■e-mail	g_royal@nishinokyo.or.jp
■担当者	事務長 古川貴則

●ミニコンサートや出し物のボランティア募集

- 【活動日時】なるべく日にちは合わせます。
 【活動内容】ご利用様が「一緒に楽しむ」という明るい施設です。
 特技の披露、趣味活動、歌など一緒に共有して楽しい時間を過ごしましょう。
 まずはご相談ください。
 【募集期間】随時
 【活動場所】施設内
 【アクセス】奈良ファミリー(近鉄百貨店)から車で10分くらい。
 【応募方法】電話・FAX
 【受入側負担】保険:無
 交通費:原則として車1台につき1,000円
 【備考】高校生・可 ピアノ、キーボード・有



■団体名	介護老人保健施設 秋篠
■事業の目的	在宅生活を指しリハビリや介護を提供
■事業の内容	日常生活の自立支援、QOL(生活の質)の向上を目指しています。
■URL	http://taizankai.org/akishino/
■利用者数	入居/150床 デイ/約30名
■所在地	〒631-0811 奈良市秋篠町1432-1
■連絡先電話	0742-53-3001
■連絡先FAX	0742-53-3002
■担当者	内池

●高齢者の方々とふれあいボランティア

- 【活動日時】10時～17時(曜日指定なし。2～3時間でも可)
 【活動内容】ご入居者様とゆっくりお話しをしていただいたり、洗濯ものや食器の片付けのお手伝い等と一緒にしていただきたいと思えます。
 また、楽器の演奏や唱歌等をご入居者様に披露して下さるボランティアさんも随時募集しております。まずはお気軽にお電話を下さい。
 【募集期間】随時
 【活動場所】ホーム内
 【アクセス】JR・近鉄奈良駅より天理行きのバスにて「紀寺住宅」バス停下車徒歩3分
 【応募方法】電話・FAX・メール
 【受入側負担】保険:無 交通費:無
 【備考】高校生・可



施設外観

■団体名	(株)チャーム・ケア・コーポレーション チャーム奈良公園
■事業の目的	高齢者生活サービスを中核として、お客様お一人おひとりの価値観を大切に、お客様にあった魅力的なライフスタイルを提案します。
■事業の内容	ご入居者様の日常生活の補助・援助
■URL	http://www.charmcc.jp
■利用者数	60名
■所在地	〒630-8305 奈良市東紀寺町一丁目11-5
■連絡先電話	0742-20-0360
■連絡先FAX	0742-20-0361
■e-mail	k.takeyama@charmcc.jp
■担当者	武山豪真



●レクリエーションボランティア募集

- 【活動日時】月～土曜日 14時～15時
 ※13時半～15時でも可
 【活動内容】デイサービスでのレクリエーションを行って頂ける方や団体。音楽演奏やゲーム、民謡を歌ってご利用者様と楽しんで頂けるレクリエーションを行ってくださる方や団体。
 【募集期間】随時
 【活動場所】施設内
 【アクセス】近鉄菖蒲池駅より徒歩10分
 近鉄学園前駅より徒歩15分
 【応募方法】電話・FAX
 【受入側負担】保険:無 交通費:無
 【備考】高校生・可 ピアノ・有



■団体名	マイクロ株式会社 デイサービスそれいゆ学園前
■事業の目的	介護を必要とされている方々に安心して楽しい日々を送れるような支援を目的としています。
■事業の内容	食事・入浴・リハビリテーション・レクリエーション等 介護サービスの提供
■URL	http://www.micro1972.jp/info/c9.html
■利用者数	10～25名
■所在地	〒631-0016 奈良市学園朝日町7番9-1号
■連絡先電話	0742-41-6402
■連絡先FAX	0742-41-6459
■担当者	石田 暁子・徳田 彩香

●デイサービスでのレクリエーションボランティア

- 【活動日時】月～土曜日 13時～15時の間で30分～60分
 【活動内容】歌や踊り、楽器演奏などご高齢の方が楽しめる趣味や特技をご披露ください。
 【募集期間】随時
 【活動場所】施設内
 【アクセス】JR奈良駅より西に徒歩10分
 【応募方法】電話・FAX・メール
 【受入側負担】保険：ボランティア活動保険
 交通費：無
 【備考】ピアノ・無 高校生不可



■団体名	特定非営利活動法人アメンティエー・ライフサポート・アシスト
■事業の目的	高齢者・障害者の方の生活支援等により安心・安全を提供する
■事業の内容	デイサービス
■URL	http://amenitylife-assist.org
■参加者数	1日3人～7人
■所在地	〒630-8115 奈良市大宮町二丁目3-4-103
■連絡先電話	0742-35-7000
■連絡先FAX	0742-35-7000
■e-mail	syatyou@assist.sub.jp
■担当者	山田行伸

●まちかどデイハウス(お年寄りのサロン)の車の送迎、お話相手大募集!

- 【活動日時】毎週 月・水・金の10時～15時(半日でも可)
 夏休み、冬休みあり
 【活動内容】◆お客様の話をきかせて戴く(情報秘守)
 ◆おしゃべり、遊び、ゲーム等
 ◆簡単な昼食づくり
 ◆コーヒータイム(お茶タイム)実費必要
 【募集期間】随時
 【活動場所】当会の事務所(駐車場あり)
 【アクセス】近鉄奈良駅より徒歩15分
 【応募方法】電話・FAX・メール
 ※事務所の窓口へ直接でも可(月・水・金のみ)
 【受入側負担】保険：ボランティア活動保険
 交通費：会員は定額支給、一般の方は支給無し
 【備考】大学生・可(※高齢者の方もご応募いただけます)



■団体名	NPO法人 この指とまれ21
■事業の目的	住み慣れたところで、安心して普通に暮らしたい。
■事業の内容	在宅福祉サービス / まちかどデイハウス / 介護ボランティア講座
■URL	http://konoyubi21.sakura.ne.jp/
■利用者数	参加者は1日3～4人位
■所在地	〒630-8291 奈良市西笹鉾町16-10
■連絡先電話	0742-27-1866
■連絡先FAX	0742-27-1866
■担当者	堀鞠子

●高齢者の方々と過ごす「ふれあい」「支え」ボランティア募集

- 【活動日時】9時～16時の間のご都合のよい時間帯
 月2回～4回程度
 【活動内容】①高齢者の昼食づくり(原則普通食・10食程度)
 ②高齢者のお話し相手、外出時の付き添い
 ③高齢者のレクリエーション(ものづくりやゲーム)のお手伝いなど。
 家族として高齢者とコミュニケーションを図れる方募集。
 デイサービスこもれびの郷のモットーは、利用者さんの「生きがい」「笑顔」「心の健康」あふれる場所です!
 【募集期間】随時
 【活動場所】施設内、その周辺
 【アクセス】近鉄学園前駅よりバスにて「朝日町1丁目」下車2分。近鉄菖蒲池駅より車で3分。
 【応募方法】電話
 【受入側負担】保険：無 交通費：無
 食事：有(活動時間帯による)
 【備考】学生・不可 ピアノ・無



■団体名	デイサービスこもれびの郷
■事業の目的	日帰りでの入浴、食事の提供、外出やレクリエーションを行い、高齢者の自立支援と笑顔につながるサービスを行う。
■事業の内容	デイサービス(小規模の古民家を利用)落ちついた故郷を思い出せるような家庭的な雰囲気をもつ場を目指しています。
■利用者数	10名
■所在地	〒631-0013 奈良市中山町西三丁目362-6
■連絡先電話	0742-41-1414
■連絡先FAX	0742-81-8814
■e-mail	komorebi.2310@canvas.ocn.ne.jp
■担当者	石崎和枝

●高齢者の方々と一緒に楽しめる ボランティアさん大募集



- 【活動日時】月～土曜日 14時～15時
 【活動内容】利用者様と一緒に楽しめる内容でお願いします。
 (ミニコンサート・工作・手品・落語・レクリエーション一般)
 【募集期間】随時
 【活動場所】施設内
 【アクセス】近鉄菖蒲池駅より南へ徒歩3～5分
 (いそかわスーパー横)
 【応募方法】電話
 【受入側負担】保険: ボランティア活動保険以外の保険
 交通費: 電車、バス代は実費支給
 自家用車の場合1台につき1000円支給
 【備考】高校生・可 ピアノ・有

■団体名	ゆうゆうあやめ池デイサービス
■事業の目的	介護施設
■事業の内容	日帰りで入浴、食事の提供させて頂き、1日色々なレクに取り組みご利用者様が1日を楽しみ過ごさせて頂けるよう明るいスタッフと共に取り組んでいます。アットホームなデイです。
■利用者数	約20名
■所在地	〒631-0033 奈良市あやめ池南6-1-43
■連絡先電話	0742-52-1165
■連絡先FAX	0742-52-1168
■e-mail	uu-ayameike@rondo.ocn.ne.jp
■担当者	坂本

●趣味や特技を活かして“もっと生き生き！” 昔懐かしい民家でふれ合いボランティアさん募集



- 【活動日時】平日13時30分～15時30分ぐらいの間で
 ご都合のよい時間
 【活動内容】民家を活用したデイサービスで、利用者様と会話しながら、一緒に楽しい時間をお過ごしただけませんか。明るいスタッフが楽しい雰囲気を作り上げます。ぜひ、遊びにいらしてください。
 【募集期間】上記以外でもボランティアさんのしてみたいことを随時受付しておりますのでご一報ください。
 【活動場所】事務所(デイホームかなで六条)敷地内
 【アクセス】近鉄西ノ京駅より徒歩15分程度
 または、近鉄西ノ京駅より「六条山行」バスにて「六条西町」下車徒歩5分
 駐車場有
 【応募方法】電話

- 【受入先負担】保険: 無
 交通費: 徒歩、自転車を除き、1回につき一律500円を支給
 ※時間帯により軽食(オヤツ)の提供があります。
 【備考】高校生・可 ピアノ・無

■団体名	有限会社 コミュニティサポートかなで
■事業の目的	いつまでもその人らしく住み慣れた地域での暮らしを支援します。
■事業の内容	デイサービス・居宅介護支援
■URL	http://www.kanade-nara.jp/
■利用者数	デイホームかなで六条: 10名 デイサービスかなで家: 10名
■所在地	〒630-8044 奈良市六条西三丁目14-4
■連絡先電話	0742-45-7150
■連絡先FAX	0742-81-7506
■担当者	栗野(クワノ)・奥田・加納

●レクリエーションボランティア

- 【活動日時】月・火・水・木・金・日 14:00～14:50
 (水・土はショートもあり)
 【活動内容】・デイサービスやショートサービスでレクリエーションを行なって下さる団体
 ・手品や歌、楽器演奏、ハンドマッサージ、傾聴等をして下さる方
 【募集期間】随時
 【活動場所】デイサービスフロア、ショートフロア
 【アクセス】近鉄学園前駅より徒歩20分、もしくは同駅からバス8分(学園緑ヶ丘1丁目行)で「緑ヶ丘2丁目北口」下車して徒歩3分
 【応募方法】電話・FAX
 【受入側負担】保険: 無 交通費: 無
 食事: 無(お茶・コーヒー・おやつ付)
 【備考】高校生・可

■団体名	パナソニック エイジフリーケアセンター 奈良登美ヶ丘デイサービス/ショートサービス
■事業の目的	お客様に楽しんで頂く
■事業の内容	通所介護
■事業の内容	介護サービスの提供
■URL	http://sumai.panasonic.jp/agefree
■利用者数等	30名前後
■所在地	〒631-0023 奈良市南登美ヶ丘15番1号
■連絡先電話	0742-53-7801
■連絡先FAX	0742-53-7804
■担当者	辻村



●ボランティアさん募集

- 【活動日時】月曜日から土曜日(10時～12時、13時～15時)
※都合のよい日を調整させていただきます
- 【活動内容】●洗濯物(衣類の整理、名札付け、清拭巻き等)
●手芸クラブ(カバン等手芸用品の製作、縫物等)
●見守り(囲碁将棋、お話し相手)
●環境(園庭の除草、庭木の剪定、花壇や農園での栽培)
●生花クラブ(利用者さんの生花のサポート、第1、第3水曜日13時～15時)
●習字クラブ(利用者さんの習字のサポート、第2(金)第3(月)13時30分～15時)
●喫茶室(喫茶室での飲物の提供、(月)～(金)日祝日以外 ※(水)急募)
●コーヒータイム(デイルームでの喫茶の提供、毎週(土)13時30分～15時30分)
●施設行事(秋祭り模擬店やおやつ作り、外出行事などのサポート)
- 【募集期間】随時
- 【活動場所】施設内
- 【アクセス】近鉄「大和西大寺」駅、近鉄「菖蒲池」駅より徒歩15分程度
- 【応募方法】電話・FAX・メール
- 【受入側負担】保険:ボランティア活動保険以外の保険
交通費:無 食事:有 喫茶・茶菓子:有
- 【備考】高校生・可



■団体名	社会福祉法人 秋篠菫会 特別養護老人ホーム こがねの里
■事業の目的	医療機関や家族の会と連携し、入居者の方の日常生活から終末期の過ごし方まで、ご本を中心にご家族と一緒に考えられる環境をめざしています。
■事業の内容	特別養護老人ホーム
■URL	https://www.akishino-akane.com/koganenosato.html
■利用者数等	特養85部屋、ショートステイ25部屋
■所在地	〒631-0818 奈良市西大寺赤田町1丁目7番1-2号
■連絡先電話	0742-52-4315
■連絡先FAX	0742-52-4319
■e-mail	honbu@akanekai.or.jp
■担当者	西田・栄

●入居者の活動サポート・外出・レクリエーションのお手伝い

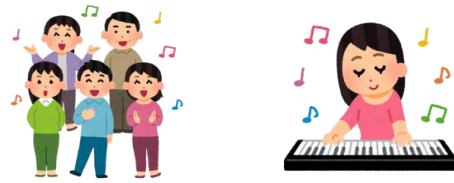
- 【活動日時】10時～16時で可能な時間
- 【活動内容】買い物や外出の付き添い、料理活動のお手伝い、工作やぬり絵の準備・お手伝い
★高齢者介護の現場を知りたい介護職希望の方、看護師、歯科衛生士、福祉系学生の方の参加歓迎
- 【活動例】(①時間 ②内容 ③活動を始めた理由)
(例1) ①1回のみ10～12時 ②散歩・外出の補助 ③春休みにボランティアを経験してみたい。
(例2) ①1回のみ13時30分～16時 ②レクリエーションの補助 ③育休後復職に向けて現場を思い出したい。
(例3) ①毎月1回 約3時間 ②ハンドマッサージ ③地域で人の役に立つようなことをしたい
- 【募集期間】随時
- 【活動場所】当事業所
- 【アクセス】近鉄大和西大寺駅北口より「押熊行」バスにて「平城中山」バス停下車徒歩10分
- 【応募方法】電話(10～16時の間)にお願いします
- 【受入側負担】保険:ボランティア活動保険以外の保険
交通費:無 食事:有
- 【備考】高校生・可
雰囲気を知りたい方、ホームページをご覧ください!



■団体名	グループホーム どんぐり
■事業の目的	サポートが必要なお年寄りに安心して楽しい日常生活を送ってもらう。
■事業の内容	介護サービスの提供
■URL	http://donguri-home.com/
■利用者数等	定員9名
■所在地	〒631-0012 奈良市中山町1748-1
■連絡先電話	0742-52-5881
■連絡先FAX	0742-52-5882
■e-mail	donguri@star.ocn.ne.jp
■担当者	小澤

●デイサービスにて利用者様と楽しく過ごす時間

- 【活動日時】曜日:いつでもOKですが、第一希望は水曜日
時間:13:30～14:30程度
- 【活動内容】利用者様と一体となるような、なじみのある歌や踊りなど、約40名程度の方々と一緒に過ごしていただきたい。
- 【募集期間】随時
- 【活動場所】施設内フロア
- 【アクセス】JR奈良駅西口からバスで約25分「朱雀六丁目」で下車し徒歩約5分。車での来館可(駐車場有)
- 【応募方法】電話・FAX
- 【受入側負担】交通費:有(5名まで1人につき1000円、5名以上は一律で5000円を支給) 保険:無
- 【備考】高校生・可



■団体名	(株)八重桜 ファミリモア八重桜 朱雀館
■事業の目的	高齢者の介護、入浴、食事など介護全般。
■事業の内容	通所介護、デイサービス
■URL	http://www.yaezakura.co.jp
■利用者数等	30～40名
■所在地	〒631-0806 奈良市朱雀1丁目3-15
■連絡先電話	0742-20-7205
■連絡先FAX	0742-20-7208
■担当者	小森久子

●高齢者の方と過ごす、 ふれあいレクリエーションボランティア募集

- 【活動日時】曜日:水曜日、金曜日
時間:14:00～14:45
- 【活動内容】歌や踊り、楽器演奏、手品などを希望。ご利用者は30名前後で、みなさん歌や演奏が好きで大変喜ばれます。他にも、一緒に楽しめるレクリエーションが喜ばれます。
- 【募集期間】随時
- 【活動場所】館内フロア
- 【アクセス】近鉄西大寺駅からバスで約15分の「押熊」で下車し徒歩約10分。車での来館可(駐車場有)
- 【応募方法】電話・FAX
- 【受入側負担】交通費:有(5名まで1人につき1000円、5名以上は一律で5000円を支給) 保険:無
- 【備考】高校生・可



■団体名	(株)八重桜 デイサービス八重桜 押熊
■事業の目的	入浴・食事の提供・レクリエーション・高齢者の自立支援と笑顔につながるサービスをおこなう。
■事業の内容	有料老人ホーム、デイサービス
■URL	http://www.yaezakura.co.jp
■利用者数等	約30名
■所在地	〒681-0011 奈良市押熊町560番地
■連絡先電話	0742-20-7205
■連絡先FAX	0742-20-7208
■担当者	小森久子

●高齢者の方と過ごす、 ふれあいレクリエーションボランティア募集

- 【活動日時】第2月・火・水、第4日曜日以外の日曜～土曜
13:30～14:30まで
- 【活動内容】歌や踊り、楽器演奏、手品などを希望。ご利用者は50名前後で、みなさん明るく元気いっぱいです。歌では参加型のほうが喜ばれます。
- 【募集期間】随時
- 【活動場所】館内フロア
- 【アクセス】JR・近鉄奈良駅からバスで約10分の「教育大付属中学校」で下車し徒歩約2分。
- 【応募方法】電話・FAX
- 【受入側負担】交通費:有(5名まで1人につき1000円、5名以上は一律で5000円を支給) 保険:無
- 【備考】高校生・可 ピアノ・有



■団体名	(株)八重桜 デイサービス八重桜
■事業の目的	入浴・食事の提供・レクリエーション・高齢者の自立支援と笑顔につながるサービスをおこなう。
■事業の内容	通所介護事業所(デイサービス)
■URL	http://www.yaezakura.co.jp
■利用者数等	45～50名
■所在地	〒630-8113 奈良市法蓮町410-2
■連絡先電話	0742-20-7205
■連絡先FAX	0742-20-7208
■担当者	小森久子

障がい者

●たんぽぽの家 ホビープログラム ボランティア募集



- 【活動日時】 毎土曜日10時30分～15時の中で要相談
 【活動内容】 余暇活動を共に楽しんでくださる方。
 具体的にはパソコン操作の得意な方、音楽、
 アイドルのスクラップ作り、お出かけ、料理の
 お手伝いです。一人ひとりが自分の好きなことを
 ゆったりと楽しんでいます。
 【募集期間】 随時
 【活動場所】 たんぽぽの家アートセンター-HANA
 【アクセス】 近鉄「学園前」駅南口よりバスにて
 「西の京高校」バス停下車徒歩3分
 近鉄「西ノ京」駅よりバスにて「六条西町」
 バス停下車徒歩10分
 【応募方法】 電話・FAX・メール
 【受入側負担】 保険：ボランティア活動保険 交通費：無
 【備考】 大学生・可

■団体名	たんぽぽの家 社会福祉法人わたぼうしの会
■事業の目的	障害のある人、子どもや高齢者の人などが 安心して地域の中で生きていくことを支える ため、アートケア・ライフの視点を柱にした 社会福祉サービスを提供
■事業の内容	日中活動、就労支援、相談支援、生活支援 配食サービス等を運営
■URL	http://tanpoponoye.org/wataboshi/
■利用者数	50名
■所在地	〒630-8044 奈良市六条西3-25-4
■連絡先電話	0742-43-7055
■連絡先FAX	0742-49-5501
■e-mail	sato@popo.or.jp
■担当者	古館(こやがた)

●障がい者就労のサポート口

- 【活動日時】 月～金曜日10:00～16:00の間の3～4時間程度
 【活動内容】 店舗や施設(ホテル等)に出向いて、現場での
 訓練を兼ねた作業(お掃除やルームメイキング)
 のサポートをして頂きたいと思います。
 【募集期間】 随時
 【活動場所】 当事業所付近の契約先企業、又は店舗
 【アクセス】 近鉄新大宮駅より徒歩15分
 【応募方法】 電話
 【受入側負担】 保険：ボランティア活動保険
 交通費：有(上限¥800)
 食事：有(食費として¥500支給)

【備考】 高校生・可

■団体名	一般社団法人 日本総合就職支援協会 フューチャープレゼンツ
■事業の目的	障がい者およびその家族が人間性にあふれ 魅力ある福祉社会の創造に寄与すること。
■事業の内容	障がい者支援
■URL	http://futurepresentsnara.web.fc2.com
■所在地	〒630-8120 奈良市三条栄町4-1
■連絡先電話	0742-32-2226
■連絡先FAX	0742-32-2226
■担当者	仁木貴富

●金曜日は笑顔がステキな個性的な仲間たちと口シャロームで会いましょう。

- 【活動日時】 毎週金曜日 16時～20時
 【活動内容】 福祉施設や会社帰りに気軽に立ち寄り、
 ゆっくり過ごす喫茶店をみんなで作る。
 月一回のコンサート開催。
 お客さんの話し相手や、喫茶の運営、
 お菓子づくりのサポートをお願いします。
 ミニコンサートをして下さる方も募集しています。
 【募集期間】 随時
 【活動場所】 奈良市総合福祉センター 調理室 音楽室
 【アクセス】 近鉄高の原駅より「左京循環」バス(約8分)にて
 「総合福祉センター」前下車
 【応募方法】 電話・FAX・メール
 【受入側負担】 保険：有 交通費：有
 【備考】 大学生/高校生・可



■団体名	喫茶 シャローム
■事業の目的	障害のある方などが、仕事帰りに立ち寄れ る場所を作る。
■事業の内容	ケーキ、コーヒーなどを作り、提供する。 月に1～2回、コンサートを開催。
■利用者数	10～30名
■所在地	〒631-8101 奈良市左京5-3-1 奈良市総合福祉センター
■連絡先電話	0742-26-2270 (奈良市ボランティアセンター)
■連絡先FAX	0742-26-2003 (奈良市ボランティアセンター)
■e-mail	naravc@citrus.ocn.ne.jp (奈良市ボランティアセンター)
■担当者	高田雅文

●電動車椅子サッカーの練習のお手伝い

- 【活動日時】日曜日(月2～3回) 13時～17時
 【活動内容】《練習のための準備から片づけまで》
 コートの設営/ボールの空気入れ等の道具の準備/選手の準備(電動車椅子へプレー道具やゼッケン等の装着等/審判/一緒に練習参加
 【募集期間】随時
 【活動場所】①奈良県心身障害者福祉センター
 ②県営福祉パーク
 【アクセス】①近鉄橿原線「笠縫駅」徒歩12分
 ②近鉄橿原線「笠縫駅」徒歩20分
 【応募方法】電話・メール
 【受入側負担】保険:無 交通費:無
 【備考】大学生/高校生・可



■団体名	プロGRESS奈良
■事業の目的	電動車椅子サッカーを通じて、常に向上心を持ち、人として互いに成長しあいながら、地域貢献するとともに、競技の普及と発展を目的とする。
■事業の内容	大会への参加/体験会の開催/地域の学校等での体験会や講演/各種催しへの参加
■URL	http://progressnara.hiyoko.biz/
■利用者数	選手5名、スタッフ9名
■所在地	〒631-0823 奈良市西大寺国見町 1-2
■連絡先電話	090-5050-4076
■e-mail	progress_nara@yahoo.co.jp
■担当者	小阪

●JOY(ジョイ)で子ども達に遊びを教えてください

- 【活動日時】月～金曜日14時～19時(月～金曜日が祭日の場合も活動しています)
 夏休み、春休み、冬休み期間と祝日等
 10時30分～18時になることがあります。
 土曜日10時～18時のうちの都合のよい時間(土曜日は日中一時支援の対応があります)
 【活動内容】障がいを持っておられる子ども達の放課後デイサービスです。学童保育に近い内容です。普通に見守って一緒に遊んだりしてください(外出時の引率もあります)。
 【募集期間】随時
 【活動場所】施設内。外出もあり。
 【アクセス】JR関西本線(大和路線・奈良線)
 「平城山」駅徒歩1分
 【応募方法】電話
 【受入側負担】保険:ボランティア活動保険
 交通費:1人1日1,000円支給
 【備考】高校生・可
 ピアノ・無(電子キーボード有)



■団体名	放課後等デイサービス JOY(ジョイ)
■事業の目的	障がい児サービス(福祉)
■事業の内容	放課後の障がい児デイサービス
■URL	http://aieikai-joy.jp/
■所在地	〒630-8106 奈良市佐保台西町98コートヒルズ101-B
■連絡先電話	0742-70-1700
■連絡先FAX	0742-70-1600
■e-mail	joy.70.1700@gmail.com
■担当者	田中宏幸

●子どもたちと一緒にあそぼう！

【活動日時】月～金曜日14時30分～18時30分
(長期休み期間中は12時30分～)
土曜日9時～15時30分

【活動内容】毎日変わるプログラム(公園あそび、DANCE、クッキング、工作など)においてそれぞれの障害特性をもった子供たちの活動をサポートしていただきます。また、毎月季節にそった楽しいイベントも開催しています。

【募集期間】随時

【活動場所】施設内、公園など

【アクセス】近鉄奈良駅よりバスにて「二条大路二丁目」バス停下車徒歩1分

【応募方法】電話・FAX・メール

【受入側負担】保険:無 交通費:無

【備考】学生:可



■団体名	すこやかhomeにつこり
■事業の目的	障がいのある子どもたちの放課後や休日の余暇支援
■事業の内容	めぐみ(外あそび)・おんと(ダンス、歌)・からだ(運動・あそび)・できた(料理、創作)イベントなどのプログラムを実施。
■URL	http://human-heritage.jp/
■利用者数	約13人/日
■所在地	〒630-8013 奈良市三条大路2丁目520-3
■連絡先	電話:0742-35-3755/FAX:0742-35-3754
■e-mail	shintani@human-heritage.jp
■担当者	新谷

病院

●病院ボランティア募集

【活動日時】月～金曜日8時30分～17時15分の間で応相談

【活動内容】・入院時の病棟への案内 ・書類のセット化
・病院内の案内 ・車椅子の搬送、介助、整備
・クリスマスツリー、七夕の飾りつけ ・通訳
・絵本の読み聞かせ ・花壇の手入れ
・診療申し込み時の手伝い

【募集期間】随時

【活動場所】センター敷地内

【アクセス】※移転先となる新住所へのアクセス方法

①路線バスをご利用の場合「七条西町」下車

・近鉄「学園前駅」から20～25分

・近鉄「西ノ京駅」から10～15分

・近鉄「郡山駅」から20分程度

②お車をご利用の場合

《大阪方面》阪奈道路三碓ICから県道7号線
ハモ池橋東詰交差点を左折

《奈良方面》国道24号西九条町南交差点から
城町中交差点を右折

《郡山方面》国道25号線今国府町交差点
から大和中央道を北進

【応募方法】電話・FAX

【受入側負担】保険:ボランティア活動保険 交通費:無

【備考】大学生(要相談) 高校生:不可



■団体名	地方独立行政法人奈良県立病院機構 奈良県総合医療センター
■事業の目的	医療の提供
■事業の内容	病院
■URL	http://www.nara-hp.jp/
■所在地	【新住所】※5/1から下記住所に移転 〒630-8581 奈良市七条西町2丁目897-5 【旧住所】〒631-0846 奈良市平松一丁目30-1
■連絡先電話	0742-46-6001(代表)
■連絡先FAX	0742-46-7666
■担当者	患者支援センター 患者相談担当/中島寿子

●院内療育ボランティア募集

- 【活動日時】月～金曜日9時～17時の間で応相談
- 【活動内容】対象者：重症心身障害または、神経・筋難病
患者様(療養介護事業利用者様)に対する支援
- ◆日常生活の手助け
(新聞や雑誌を読む・談話等)
 - ◆レクリエーションの手助けや出演
(行事・音楽演奏・ゲームの相手等)
 - ◆車椅子の整備 等
- 【募集期間】随時
- 【活動場所】奈良医療センター さくら病棟
- 【アクセス】近鉄西ノ京駅より徒歩約15分または、
「六条山行」バスにて「奈良医療センター」
バス停下車すぐ
- 【応募方法】電話またはメール連絡でご相談下さい
- 【受入側負担】保険：無 交通費：無
- 【備考】18歳以下不可



■団体名	独立行政法人国立病院機構 奈良医療センター 療育指導室
■URL	http://www.nho-nara.jp/
■利用者数	2B病棟25名 1A1B病棟100名
■所在地	〒630-8053 奈良市七条二丁目789
■連絡先電話	0742-45-4591(代)
■連絡先FAX	0742-48-3512
■e-mail	pandasa4@atlas.plala.or.jp
■担当者	療育指導室 岩田 紗織里

●院内ボランティアを募集しています

- 【活動日時】月～金曜日
9時～11時30分(週1～2回)
- 【活動内容】院内案内、受診手続き案内、
再来受付機の補助、車いす搬送介助等
- 【募集期間】随時
- 【活動場所】院内
- 【アクセス】市内循環バス(内回り)「紀寺町」バス停から
南へ徒歩1分
市内循環バス(外回り)「幸町」バス停から
西へ徒歩5分。
- 【応募方法】電話・FAX
- 【受入側負担】保険：ボランティア活動保険 交通費：無
- 【備考】大学生・不可 高校生・不可



■団体名	市立奈良病院
■事業の目的	医療の提供
■事業の内容	病院
■URL	http://www.nara-jadecom.jp
■所在地	〒630-8305 奈良市東紀寺町1-50-1
■連絡先電話	0742-24-1252
■連絡先FAX	0742-22-2478
■担当者	総務課 高木

●院内ボランティアを募集しています

- 【活動日時】月曜～土曜日 9時～17時の間
※時間・活動日など相談させていただきます。
※週1回でも可。
- 【活動内容】・外来患者さんの受診案内、誘導、車いす
搬送介助
・病棟でのレクリエーション実施
(歌・折り紙・楽器演奏・習字など)
・緩和ケア病棟でのティサービス
・花壇やプランターのお世話
- 【募集期間】随時
- 【活動場所】外来エントランス・病棟デイルーム・デッキ
テラス病院敷地内
- 【アクセス】「近鉄学園前」から北へ徒歩10分
最寄りのバス停「鶴舞町6丁目」
- 【応募方法】電話



- 【受入側負担】 交通費：実費支給
- 【備考】 高校生・不可

■団体名	社会医療法人 松本快生会 西奈良中央病院
■事業の目的	医療の提供
■事業の内容	病院
■URL	http://www.nishinarachuo.or.jp
■所在地	〒631-0022 奈良市鶴舞西町1-15
■連絡先電話	0742-43-3333
■連絡先FAX	0742-43-8607
■担当者	人事課 橋本

環境保全

環境出前講座



ライトダウンイベント



「匠の環」交流会



●地球温暖化を止めるため、一緒に活動しませんか

【活動日時】 通年 月～金曜日 10時～17時
イベント出展は土日

【活動内容】 環境イベントや出前講座等の企画・準備、当日の実施運営スタッフ、最後の総括まで関わって、ともにストップ温暖化の環を広めてください。
・「布ぞうり教室」(東北支援金に充てます) 毎月第3火曜日
・土日イベントスタッフ募集

【募集期間】 随時

【活動場所】 NASO事務所内及びイベント会場

【アクセス】 近鉄菖蒲池駅北改札口より徒歩7分 (NASO事務所)

【応募方法】 電話・FAX・メール

【受入側負担】 保険: ボランティア活動保険
交通費: 実費支給

【備考】 高校生・可



■団体名	特定非営利活動法人 奈良ストップ温暖化の会(NASO)
■事業の目的	地球温暖化問題と対策に関する知識の普及と対策の推進を行い、地球環境保全に寄与することを目的としています。
■事業の内容	学校や公民館講座など環境出前講座の開催(年間40回以上)や環境啓発イベントの主催・協力、WEB環境家計簿の運営、うちエコ診断の実施、自然エネルギーの利用促進事業、マイカー抑制とエコドライブ推進、自転車利用の促進など、市民が実践できる取り組みのための助言や情報提供、行政機関や関連団体などとの協働事業の実施、そして政策提言なども行っています。
■URL	http://naso.jp/
■利用者等	会員160名
■所在地	〒631-0032 奈良市あやめ池北3丁目12-27
■連絡先	電話 0742-49-6730 / FAX 0742-49-6730
■e-mail	otoiawase@naso.jp
■担当者	北浦由香

●陶磁器食器のリユース・リサイクル

【活動日時】 毎月第1～3水曜日 10時～13時

【活動内容】 陶磁器食器のリユース・リサイクルの活動です。「もったいない陶器市」を開催し、家庭で要らなくなった食器を回収し、ほしい人に持ち帰っていただき、欠損品はリサイクル工場へ送ります。実際の仕事としては、回収した食器の重さを量る、まだ使える食器と欠損品を分ける、食器を並べる等です。

【募集期間】 随時

【活動場所】 第1水曜: コープおしくま店店頭
第2水曜: コープ七条
第3水曜: はぐくみセンター
市役所、他イベントにも出店。
詳しくは「ならしみんだより」をご覧ください。

【アクセス】 <コープおしくま店>
→近鉄大和西大寺駅より「押熊行」バスにて「押熊」バス停下車徒歩5分
※他の場所は担当者まで問い合わせください。

【応募方法】 電話・FAX

【受入側負担】 保険: ボランティア活動保険 交通費: 無

【備考】 高校生・可



■団体名	特定非営利活動法人 関西ワンディッシュエイド協会 奈良市支部
■事業の目的	燃えないゴミの減量
■事業の内容	陶磁器食器のリユース・リサイクル
■会員数	約10名
■所在地	奈良市支部としての事務所はないので、問い合わせは電話でお願いします。
■連絡先電話	080-8313-8201
■連絡先FAX	0742-51-5188
■担当者	河野和美

●柳生街道・滝坂の道の
美しい自然環境保全活動

- 【活動日時】原則毎月第3日曜日10時～13時頃
 【活動内容】奈良を訪れる多くの観光客に快適な環境で歴史の道を散策いただけるように、以下の軽作業を行っています。
 1.滝坂の道の安全と快適性が整備されるよう定期的な清掃活動や自然環境保全の為に行政への提言と支援活動を行う。
 2.石畳の修復や川の流水を妨げている、倒木処理等の保全活動



- 【募集期間】随時
 【活動場所】主に滝坂の道
 【アクセス】JR奈良駅または近鉄奈良駅より市内循環バスにて「破石」バス停下車徒歩10分
 ※初めての方は、担当者までご連絡ください。
 【応募方法】電話・FAX
 【受入側負担】保険:ボランティア活動保険 交通費:無
 【備考】大学生・不可

■団体名	柳生街道・滝坂の道を守る会
■事業の目的	滝坂道の自然環境保全活動
■事業の内容	滝坂道の安全と快適性の為の整備と行政への提言
■会員数	50名(男48名・女2名)
■所在地	〒631-0833 奈良市西大寺野神町二丁目3-12
■連絡先電話	0742-49-7821 (留守番電話の時はメッセージをどうぞ)
■連絡先FAX	0742-49-7821
■担当者	田中賢治

●アースデイ奈良2019
～一緒に創りませんか～

- 【活動日時】イベント当日:2019年4月20日(土)10:00～16:00
 実行委員会(毎月第2火曜):10/9、11/13、12/11、1/8、2/12、3/12、4/9、他 ※いずれも19時～
 【活動内容】2007年から奈良公園にてアースデイ奈良を開催。今年は約80団体がブースを出展します。共催や同時開催の輪も広がっています。アースデイ奈良2019に向け、共に企画・運営してくださいの方を募集しています。また当日ボランティアも募集。



- 【募集期間】随時
 【活動場所】アースデイ奈良会場は奈良公園登大路園地
 実行委員会はアースデイ事務所
 【アクセス】近鉄菖蒲池駅より東へ徒歩7分
 【応募方法】電話・メール・FAX
 【受入側負担】保険:ボランティア行事保険(イベント当日のみ)
 交通費:無 食事:無
 【備考】高校生・可

■団体名	アースデイ奈良実行委員会
■事業の目的	アースデイ(地球の日、4月22日)は、地球のことを思い、地球のために行動する日です。自然や平和のことを考え、自然と共生し、循環型で持続可能な社会をめざす奈良の人々が増える、毎日が「アースデイ」をめざしています。
■事業の内容	奈良公園で2007年から毎年開催する「アースデイ奈良」を共に企画・運営し、創りあげていく。毎年テーマを決めそれに向かって本部企画を考え出展者、協力者を募集しマネジメントしていく。
■URL	http://www.geocities.jp/earthdaynara/
■利用者等	アースデイ奈良2018は、約6000人来場
■所在地	〒631-0032 奈良市あやめ池北3-12-27 NASO内
■連絡先電話	0742-49-6730
■連絡先FAX	0742-49-6730
■e-mail	earthdaynara@yahoo.co.jp
■担当者	北浦由香



●秋篠川源流域の清掃ボランティア等募集

【清掃活動】毎月第3土曜日 8時30分～9時30分
11/17、12/15、1/19、2/16、3/16
※3/3(日)にも大和川水系一斉清掃を実施

【活動内容】◎秋篠川源流域の清掃 1.3km
コナミスポーツ～竜王神社
(堤防と周辺道路、法面と水路<幅1m～>桜並木の管理)
※軍手、ゴミ袋、ゴミ採取具は支給します。
水面清掃の場合は、長靴が必要ですのでご本人で用意してください。

【募集期間】川の清掃は、参加の事前予約は不要
【活動場所】中山町西二丁目「泉橋」に8時30分集合
学園朝日元町2丁目コナミスポーツ前から竜王神社山裾まで1.3km

【アクセス】近鉄学園前駅より「朝日町循環」バスにて
「中山町西二丁目」バス停下車徒歩
100mで集合場所「泉橋」に到着
(学園前駅より所要時間約10分)

【応募方法】電話・メール

【受入側負担】保険:ボランティア行事保険 交通費:無

【備考】高校生・可 ※保護者同伴で小学生も可



■団体名	秋篠川源流を愛し育てる会
■事業の目的	秋篠川の自然を守り、皆に親しめる川づくりをめざす。秋篠川周辺に桜を植え、地域を「ふれあい・いこい・ときめき」の場にする。
■事業の内容	秋篠川の清掃、桜まつりの開催 水辺ウォークの開催、環境講演会の開催、 学童の環境標語を桜幹に掲出(全200点) ・桜里親懇親会の開催
■参加者	清掃340人/年、桜祭り500人 子ども川遊び大会120人、児童環境標語200点
■所在地	〒631-0004 奈良市登美ヶ丘六丁目1-16(吉澤宅)
■連絡先電話	0742-48-3295(青島)/0742-43-2935(吉澤)
■e-mail	aochanys5@kiu.biglobe.ne.jp
■担当者	青島行男・吉澤定之

●般若寺のコスモスを

一緒に育ててくださるボランティア募集

【活動日時】毎月第1日曜日 6月～9月はAM8時～11時
11月～5月はPM14時～17時 ※10月休会
(雨天時は中止または延期)

【活動内容】般若寺は、年間15万本のコスモスを咲かせています。

無檀家の為、最近まではご家族だけでコスモスの育成・手入れを行っていました。作業は過酷で、たいへんなご苦労の連続でした。

そこで、「奈良の宝である般若寺のコスモスを、みんなの力で咲かせよう」と、ボランティア活動を始めました。毎月1回、のんびりした空気の中、おしゃべりしながら楽しく作業しています。

10人～20人ほどの人数で草取りを中心に行っています。不定期参加・1回限りの参加も可能です。
拝観料不要

・軍手をお持ち下さい。

親子(小学生以上)・グループ参加、歓迎いたします。
居住地が奈良以外の方も、どうぞお越しください。
なお荒天時は中止になります。

【活動場所】般若寺境内

【アクセス】駐車場有

バスの場合は、近鉄奈良駅前より「青山住宅行」にて「般若寺」バス停下車、徒歩5分



【募集期間】随時

【応募方法】電話・メール・当日集合可

【受入側負担】保険:ボランティア活動保険に本人負担により加入可

交通費:無

【備考】高校生・可(小学生以上の親子、グループ歓迎)

■団体名	般若寺コスモス美咲会
■事業の目的	般若寺の庭園維持・コスモス育成の手伝い
■事業の内容	草取り・植え替え・庭園掃除など。
■URL	http://www.hannyaji.com/
■参加者数	毎回3～10名程度
■所在地	〒600-8374 京都市下京区藪之内町606-2B(会長宅)
■連絡先電話	080-5641-1076
■e-mail	tennyodo@ac.auone-net.jp
■担当者	加藤悦子

子ども

●子育てスポットの親子を支援する ボランティア募集

- 【活動日時】 第1水曜日13時～16時
第3月曜日 9時～12時
- 【活動内容】 門番(交代制)、受付、準備、お母さんたちの話相手、お子さんの見守り、片付け等をしていただきます。
- 【募集期間】 随時
- 【活動場所】 子育てスポット「いないいないばあ」
奈良市立済美幼稚園(奈良市西木辻町28)
- 【アクセス】 JR奈良駅より徒歩20分
(市内循環「瓦町」バス停下車徒歩3分)
- 【応募方法】 電話・FAX・メール
- 【受入側負担】 保険:ボランティア活動保険 交通費:無
- 【備考】 高校生・可

※主に、3歳までのお子様を持つ親と子が自由に集い、情報交換などができる場です。月曜日は親子で楽しみ、子育てにプラスになるようなイベントを、水曜日は、幼稚園の園庭を開放して、外遊びを楽しんでもらっています。



子育てサークルちっちゃいもんくらぶ

子育てサークルはぐはぐ



●子育てサークルの親子を支援する ボランティア募集

- 【活動日時】 第1月曜日10時～12時
子育てサークル「ちっちゃいもんくらぶ」
第2月曜日10時～12時
子育てサークル「はぐはぐ」
- 【活動内容】 奈良市ボランティアセンターで開催中の子育てサークルを支援します。参加親子の見守り、受付、準備及び片付けの手伝い等をしていただきます。
- 【募集期間】 随時
- 【活動場所】 奈良市ボランティアセンター
- 【アクセス】 本冊子裏表紙参照
- 【応募方法】 電話・FAX・メール
- 【受入側負担】 保険:ボランティア活動保険 交通費:無
- 【備考】 高校生可

■団体名	なら子育てネットワーク
■事業の目的	子育てサークルの活動の充実や学びあいの中で親子が楽しく活動することをめざしている。
■事業の内容	・サークル交流会 ・ワークショップの開催 ・奈良市スポット事業「いないいないばあ」 ・自主事業の子育てサークル「ちっちゃいもんくらぶ」と「はぐはぐ」(サークルは、月30組ほど)
■所在地	〒630-8441 奈良市神殿町380-4
■連絡先電話	090-6055-8666
■e-mail	sachip-H@k.vodafone.ne.jp
■担当者	橋本幸子

●運営・広報のお手伝い(女性)

- 【活動日時】 毎週火曜日13時～17時
- 【活動内容】 不登校・ひきこもり・ニートの子どもや若い女性を支援する居場所づくりの手伝い話相手他 月1～2回の参加でも可。
- 【募集期間】 随時
- 【活動場所】 フリースペースSAKIWAI
- 【アクセス】 近鉄新大宮駅より徒歩2分
JR奈良駅西口より徒歩15分



- 【応募方法】 電話
- 【受入側負担】 保険:ボランティア活動保険 交通費:無
- 【備考】 20歳以上
※ホームページで、会の趣旨を見てお電話下さい

■団体名	フリースペース SAKIWAI
■事業の内容	生きづらさを抱えた(不登校・ひきこもり等)子どもや若者、親たちに、安心して過ごせる居場所・交流の場・情報を提供
■URL	https://sakiwai.jimdo.com/
■所在地	〒630-8114 奈良市芝辻町2-11-16 圭真ビル401
■連絡先電話	0742-48-8552
■連絡先FAX	0742-48-8552
■e-mail	sakiwai1994@hotmail.co.jp
■担当者	大谷かおる

●南部公民館主催事業

「なんなん？おもしろ体験隊」ボランティア募集！

- 【活動日時】毎月1回(第3日曜)の活動日と
それに関するミーティング月1回程度
- 【活動内容】年間を通して実施している、小学生対象の
体験学習事業のプログラム企画・運営を一緒
にしてくれるスタッフを募集しています。
子どもが大好き、レクリエーションが大好き
という人はぜひ一緒に活動しましょう！
- 【活動例】ハイキング・料理体験・クリスマス会など
- 【募集期間】随時
- 【参加者数】小学生28名程度
- 【活動場所】主に南部公民館
- 【受入側負担】保険:ボランティア活動保険 交通費:無
- 【備考】高校生・可
※主に高校生～20代のスタッフが活躍しています。



■団体名	公益財団法人 奈良市生涯学習財団 南部公民館
■所在地	〒630-8434 奈良市山町27-1
■アクセス	JR帯解駅より徒歩5分。「下山」バス停より 徒歩7分。奈良市立帯解小学校の南隣、 帯解連絡所と同じ建物です。
■応募方法	電話・FAX・メール
■連絡先電話	0742-62-5931
■連絡先FAX	0742-62-5931
■e-mail	nanbu@manabunara.jp
■URL	http://manabunara.jp
■担当者	中井川・奥田

●いこま山のようちえん 保育スタッフ 事務ボランティア募集

- 【活動日時】《保育》月…9:50～13:00
火・木・金…9:20～14:20
《スタッフ会議》水…9:30～14:30
- 【活動内容】生駒山の中で保育者が3～5歳児を預かり
保育する森のようちえんです。保育スタッフ
及び運営事務作業のボランティアを募集。
- 【活動場所】生駒市元町 滝寺公園付近
- 【アクセス】近鉄生駒駅より徒歩15分
- 【応募方法】メール
- 【受入側負担】保険:スポーツ安全保険加入
交通費:実費支給 車の場合ガソリン代支給
その他:自宅作業時のインク代等経費も
実費支給



●うり坊クラブ(小学生クラブ)の 野外活動ボランティア

- 【活動日時】毎月第3日曜日 10:00～15:00、
夏休み数回(キャンプ含む)
- 【活動内容】小学生たちが山の中で自分たちが考えたこと
を自分たちで形にしていく活動です。
年間を通してその過程を見守り、一緒に楽しんで
いただける方。
- 【活動場所】【アクセス】【応募方法】【受入側負担】 同上

■団体名	特定非営利活動法人 いこま山の子会
■事業の目的	子どもや青少年、及びその保護者、関係者に対 して、自由保育、自由教育に関する事業を 行ない、すべての人が自分らしく生きられる 社会づくりに寄与する。
■事業の内容	3～5歳児の預り保育・未就園児親子クラブ・ 小学生クラブ
■URL	http://www.ikomayamanokokai.com
■参加者数	親子60組
■所在地	〒630-0255 生駒市山崎新町1-40
■e-mail	yamanoyoutien@gmail.com
■担当者	紀村

その他

●奈良クラブホームゲーム運営ボランティア募集

- 【活動日時】◆10/13(土) 8:30~17:00 《ならでんフィールド》
 ◆10/27(土)12:00~19:00《県立橿原公苑陸上競技場》
 ◆11/11(日)、11/18(日) 8:30~17:00 《ならでんフィールド》
- 【活動内容】グッズ販売、チケット販売、関係者受付
 入場口(チケットのもぎり)、場内案内
- 【募集期間】随時
- 【活動場所】①ならでんフィールド
 ②県立橿原公苑陸上競技場
- 【アクセス】①近鉄奈良駅、JR奈良駅からバス
 →「市営球場前」バス停下車すぐ
 ②近鉄南大阪線・橿原線「橿原神宮前」下車
 徒歩10分、または近鉄橿原線「畝傍御陵前」
 下車徒歩5分
- 【応募方法】FAX・メール・公式HPの応募用紙から
- 【受入側負担】保険:ボランティア活動保険 スポーツ保険
- 【備考】交通費:無 食事:有 高校生:可



■団体名	奈良クラブボランティア
■事業の目的	奈良クラブのイベント、ホームゲームの補助
■事業の内容	ホームゲーム運営補助、奈良クラブがイベントに参加した時の補助
■URL	http://www.naraclub.jp/
■参加者数	20~30名
■所在地	〒630-8441 奈良市神殿町667-1 ウズシオパーク1F
■連絡先電話	0742-93-3815
■連絡先FAX	0742-93-3816
■e-mail	miyazaki@naraclub.jp
■担当者	宮崎

●平城京天平祭

- 【活動日時】天平祭、春・夏・秋
 開催時、又は開催準備
- 【活動内容】◆天平祭のお手伝い
 ◆茶会、衣装体験、スタンプラリー、受付、
 昔の人々の生活ゾーン、これらの当日、
 および事前のお手伝い
 ◆他にもいろいろあります
- 【募集期間】随時
- 【活動場所】平城宮跡、他
- 【アクセス】近鉄大和西大寺駅より徒歩10分位
- 【応募方法】電話・FAX・メール
- 【受入側負担】保険:ボランティア活動保険以外の保険
 交通費:無 食事:開催期間中に限る
- 【備考】高校生:可



■団体名	平城京天平祭実行委員会
■事業の目的	日本の原点であり、国のはじまりである奈良。心のまほろばであり続けることを願って、天平祭でしか体感できない見えない財産にふれていただき、歴史を感じていただけると幸いです
■URL	http://www.tenpyosai.jp
■参加者数	300人前後
■所在地	〒630-8217 奈良市橋本町3-1 きらっ都・奈良 303
■連絡先電話	0742-25-0707
■連絡先FAX	0742-25-0710
■e-mail	info@tenpyosai.jp
■担当者	山本

●畑ヘルパー大募集中！

- 【活動日時】火曜日、木曜日、土曜日、日曜日
(農作業に合わせて増減があります)
- 【活動内容】農作業を手伝って、新鮮で安心安全な農作物をもらいます。自然の中での作業は、爽快で気持ちよく、普段出会う事のない人達との交流も楽しいです。草刈りや種まきなど、女性でも出来る作業が殆どです。
美味しい食べ物をもらって帰るのに農家さんから感謝してもらい、何倍にも幸せです！

- 【募集期間】随時
- 【活動場所】奈良市東部 田原地区
- 【アクセス】奈良交通、近鉄奈良駅からバスで約30分
JR奈良駅、近鉄奈良駅から車で約20分
- 【応募方法】メール
- 【受入側負担】保険:ボランティア活動保険
交通費:無
- 【備考】大学生・可 高校生・可
- 【その他】農作業が出来る事



■団体名	畑ヘルパー倶楽部
■事業の目的	農作業を手伝い、安心安全な食べ物を手に入れる。同時に人手不足に悩む生産者の助けとなり地域の活性化を図る。
■事業の内容	農作業手伝い、里山でのイベントの開催、地域のイベント手伝い。
■URL	http://nglnara.xsrv.jp
■利用者等	80名(月の活動人数は約20名、延べ約40名)
■所在地	〒630-8131 奈良市大森町277-1 323
■連絡先電話	090-8985-9027
■e-mail	ngl.letter@gmail.com
■担当者	見掛加奈

●動物のお世話ボランティアを募集！

- 【活動日時】・ご都合の良い曜日で「午前」「午後」どちらかの□時間帯でお願いします。□
・週1回でも月1回でも、ご都合の良いペースで□活動いただけます。
- 【活動内容】・保護動物のお世話(散歩・エサやり・掃除…)や動物病院への送迎などお手伝いいただきます。
・10～70代まで、幅広い世代の方々が活躍中。
・動物や生き物が好きな方、ぜひ私たちと一緒に活動しましょう。

- 【募集期間】随時
- 【活動場所】大和郡山市内(詳細はお問い合わせ下さい)
- 【アクセス】JR「大和小泉」駅から徒歩約20分□
お車の場合は無料駐車場が利用可
- 【応募方法】電話
- 【受入側負担】交通費:無 保険:ボランティア活動保険
- 【備考】大学生・不可 高校生・不可



■団体名	World Love Heart (ワールドラブハート)
■事業の目的	動物や生き物の殺処分ゼロを目指して、ひとつでも多くの命を救うための活動をしています。
■事業の内容	動物の「引き取り(主に警察から)」、「保護(お世話)」、「里親探し」、「(病院や里親への)送迎」など。
■URL	https://worldloveheart.jimdo.com
■参加者	ボランティアメンバー約60名 (男性20人、女性40人)
■所在地	大和郡山市(詳細住所非公開)
■連絡先電話	080-8521-9553
■担当者	清水

ボランティア活動 参加の流れ

この冊子は
ホームページでも
閲覧できます

ボランティア活動 5つの原則

参加したい
施設・団体・
プログラムを
選ぶ

- ・参加できる日や地域、関心のある分野の中から活動を選びましょう。
- ・募集対象や活動内容、ボランティア保険の有無などをよく確認しましょう。



自主性

自分がやりたいという思い

- ・好きなこと、興味・関心のあることから始めてみる
- ・人に言われて始めたことでも楽しめばボランティア

施設・団体へ
申し込む

- ・各施設・団体に直接連絡を入れて申し込みましょう。不安な場合はセンターのコーディネーターが仲介することもできます。



無償性

報酬や地位が保たれてするのではない

- ・お金をもらうために働くのは仕事
- ・人と人の気持ちで働くのがボランティア

ボランティア
活動に
参加する

- ・活動中はスタッフの指示に従いましょう。
- ・わからないことがあれば、まずは現場のスタッフに相談しましょう。
- ・現場で解決できない悩みや疑問が生じた時は、センターのコーディネーターまでご相談ください。



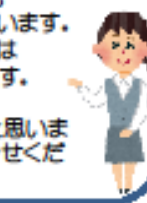
社会性

自分のためだけではない

- ・自分のためだけなら自分自身の生涯学習
- ・困っている人のため、社会のための活動がボランティア

もっと
ボランティア
活動について
「知りたい!」
という方は

- ・奈良市ボランティアインフォメーションセンターや奈良市ボランティアセンターを訪ねて下さい。この冊子に掲載されているもの以外にもボランティア募集情報は随時入ってきています。
- ・ひとりではなく、仲間と活動したい方にはボランティアグループもご紹介できます。



創造性

誰もいないから自分がするという思い

- ・既存の制度で対応できなかったり、誰も気づかないことに積極的に取り組むのもボランティア

- ・今後のより良い冊子作りの参考にさせて頂きたいと思しますので、ボランティアに行かれた感想もぜひお聞かせください。

責任性

待っている人がいることを忘れない

- ・するもしないも自由なのがボランティア。でも相手がいることを忘れないことも大事。自由の中にも責任が伴います。

〒630-8122
奈良市三桑本町13番1号
はぐみセンター1階(奈良市
保健所・教育総合センター)

奈良市ボランティア インフォメーションセンター

要申込・参加無料

【開館時間】
月曜～土曜 午前9時から
午後9時まで
日曜・休日 午前9時から
午後5時まで

【休館日】 年末年始

【交通機関】
JR 奈良駅徒歩5分
近鉄新大宮駅徒歩16分

※はぐみセンター利用者用
駐車場は、駐車台数に限り
ありますので、できるだけ公共
交通機関をご利用ください。



ボランティア入門講座

11月24日(土) 13:30～15:30
01月26日(土) 13:30～15:30
03月23日(土) 13:30～15:30

スポーツボランティア養成講座

10月13日(土) 13:30～15:30
11月04日(日) 10:00～12:00
11月23日(金・祝) 10:00～12:00
02月23日(土) 13:30～15:30
日時は変更することがあります。詳細は毎月
の「しみんだより」及びホームページでお
知らせします。

ボランティア
「行きます」カード
ってなに?



〒630-8113
奈良市法蓮町1702-1

奈良市ボランティアセンター

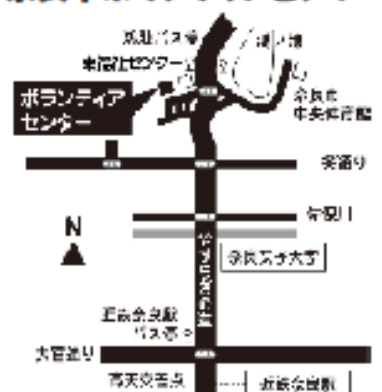
ボラかふえ

・参加無料
・要申込み

【開館時間】
月曜～土曜 午前9時から
午後5時まで

【休館日】 日曜・休日
年末年始(12/29～1/3)

【交通機関】
奈良交通バス
高の原駅行または加茂駅行
乗車し「瀧池」バス停で
下車して徒歩2分
駐車場 30台



毎回、様々なテーマを設けて、学習
や意見交換、ボランティア活動の
紹介などを行っています。

10月13日(土) 10:00～12:00
12月08日(土) 10:00～12:00
01月12日(土) 10:00～12:00
02月09日(土) 10:00～12:00
03月09日(土) 10:00～12:00

詳しくはホームページ
またはしみんだよりで
お知らせします



ボランティア活動中や往復路上でのケガによる通院・入院等を
補償する「ボランティア活動保険」の加入手続きができる窓口です。
詳しくは当センターまでお問い合わせください。

各センターのボラン
ティア情報コーナーには
掲示板が設置されて
います。

そこに、ボランティア
「行きます」カードを掲
示して頂くことで、ボラ
ンティアを求めている
個人や団体にあなた
の存在を知ってもらう
ことができます。

ボランティア活動の機
会を増やせるツールで
すので、ぜひご活用
ください。詳しくはどち
らかのセンターまで。